



GEOTEC

www.geotecconsultoria.com.br

COMETIDO



Comprometimento



Confiança



Qualidade

Responsabilidade e Excelência Comprovada

▲ UMA HISTÓRIA DE CONQUISTAS

Há mais de 14 anos, a Geotec realiza consultoria em obras públicas e privadas em todo território nacional.

Garantimos agilidade na execução nos serviços de topografia, levantamento planialtimétrico cadastral, locação de drenagem e pavimentação, batimetria, implantação de marcos topográficos, nivelamento e transporte de cotas oficiais (RN), acompanhamento de obras civis e industriais, georreferenciamento de áreas urbanas, rurais entre outras.

Gil Souza **Diretor Geral** Juvenal Souza **Diretor de Obras**



Excelência na Execução de Contratos

▲ CONFIABILIDADE E ALTO DESEMPENHO

Nossos clientes contam com uma gama de ensaios não destrutivos, para fiscalização e controle de qualidade em suas obras.

Zelamos por um atendimento ágil e objetivo que acompanha as etapas de execução da obra, resultando em controle de qualidade e atenção as metas estabelecidas pelos envolvidos.

+ de 120 mil

Km² de Levantamento
Planialtimétrico Cadastral
Georreferenciado



13,792

Ensaio em Laboratório



1,057

Ensaio In Loco



62

Projetos e Estudos



61

Licenças Ambientais

Serviços com Qualidade Comprovada



Consultoria e Controle Tecnológico

Agilidade na execução de serviços em obras de drenagem, terraplenagem, pavimentação asfáltica, implantação de redes de água e esgoto. Atendemos todo território nacional.



Projetos e Licenciamento

Projetos básicos e executivos, estudos de viabilidade técnica econômica e ambiental (EVTA), dimensionamento de galerias de águas pluviais, pavimentos, misturas asfálticas e validação de traços de concreto e argamassa.



Supervisão de Obras

Garante que a qualidade de execução da obra seja alcançada, atendendo as disposições definidas nos projetos e especificações do próprio cliente, conduzindo a resultados que superem as expectativas.



Sondagens e Inspeções

Sondagens à percussão, percussão torque, sondagens a trado, sondagens rotativa, sondagem mista utilizando os procedimentos percussão e rotativa, janelas de inspeção, cavas, monitoramentos e contagem de tráfego.



Ensaio Diversos

Ensaio nas áreas de solo, concreto, materiais, ligantes e misturas asfálticas, pesquisa in loco, coletas de solo com amostragem deformada e indeformada, estudos de jazidas e levantamentos geotécnicos.



Topografia e Mapeamento Aéreo

Fiscalização, levantamentos topográficos, planialtimétricos, cadastros, processamento de dados, implantação de marcos topográficos, cálculo de volumes, georreferenciamento de áreas, desmembramento e remembramento.

Determinação em Equipe



Gil Souza
DIRETOR GERAL



Juvenal Souza
DIRETOR DE OBRAS



Engª. Lorraine Barbosa
R.T. LABORATÓRIO TECNOLÓGICO



Oziel Lopes
ENC. TOPOGRAFIA



Jorge Avelino
ENC. SONDAGEM



Rodrigo dos Santos
ENC. PROCESSAMENTO DE IMAGENS

Conheça as Vantagens do Software HDM-4

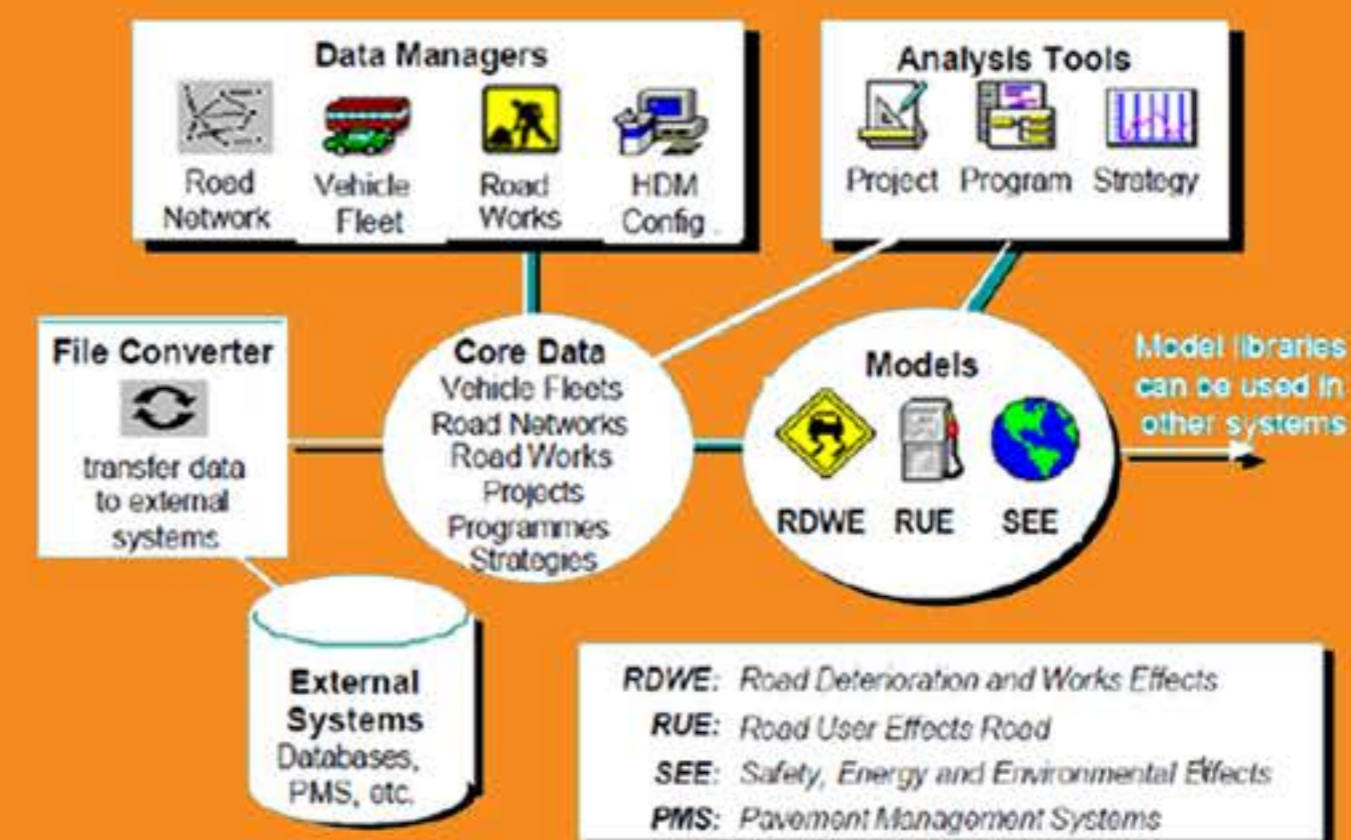
INOVAÇÃO E TECNOLOGIA

Planejamentos e gestão das principais atividades:

- Planejamento estratégico para a pavimentação, melhorias e manutenção/conservação de rodovias;
- Avaliação das estratégias no desempenho e custos de rodovias;
- Avaliação estratégica das melhores alternativas diante restrições orçamentárias em obras rodoviárias;
- Preparação de programas plurianuais para obras rodoviárias;
- Avaliação econômica de projetos rodoviários.

Entre outras.

A mais moderna ferramenta de **gestão de investimentos** para **obras rodoviárias** à sua disposição na Geotec Consultoria.



Interface do HDM-4: Estrutura - Arquitetura do Sistema

Principais Clientes

COAMO
AGROINDUSTRIAL COOPERATIVA

AGESUL
AGÊNCIA ESTADUAL DE GESTÃO DE EMPREGAMENTO DE MATO GROSSO DO SUL

MRV
Engenharia

Betunel
Tecnologia em Asfaltos

ENGEPAR

INFRAERO
AEROPORTOS

BTG
EMPENHAMENTO, LOCAÇÕES E SERVIÇOS

CCR MS Via

Financial
IMOBILIÁRIA

ANFER

PEDREIRA SANTOONFRE

Schettini
ENGENHARIA

solurb
SOLUÇÕES AMBIENTAIS

TDC
ENGENHARIA

Sesc

Senac

Figueirão
PREFEITURA MUNICIPAL DE FIGUEIRÃO
1991-2017 / 2020

TERENOS
PREFEITURA
TRABALHO E CRESCIMENTO COM VOCÊ

PREFEITURA MUNICIPAL DE GUIA LOPES DA LAGUNA

grupo

FRONTER
engenharia de obras

PREFEITURA MUNICIPAL DE BATAYPORÃ

CORPAL
INCORPORADORA/CONSTRUTORA

JBS

CLEMAR
ENGENHARIA

INFRAWAY
ENGENHARIA

kroma
SOLUÇÕES EM ENGENHARIA

PLAENGE

TSE
Tecnologia em Sistemas Elétricos

CBF
BRASIL

FONTESUL | **WEG**

UFMS

MPMS
Ministério Público
MATO GROSSO DO SUL

HDO
PROJETOS E CONSULTORIA

Rodobens

MAIS
URBANISMO

ETHOS
INFRAENGENHARIA

GRUPO PEREIRA

HOUER
CONCESSÕES

KM Engenharia

SNIS
EMBRAER DEFESA & SEGURANÇA

CIDADE DE PONTA PORÃ
PE, ESPERANÇA E CULTURA

PETTRA

DOURADOS
PREFEITURA
COMPROMISSO COM AS PESSOAS

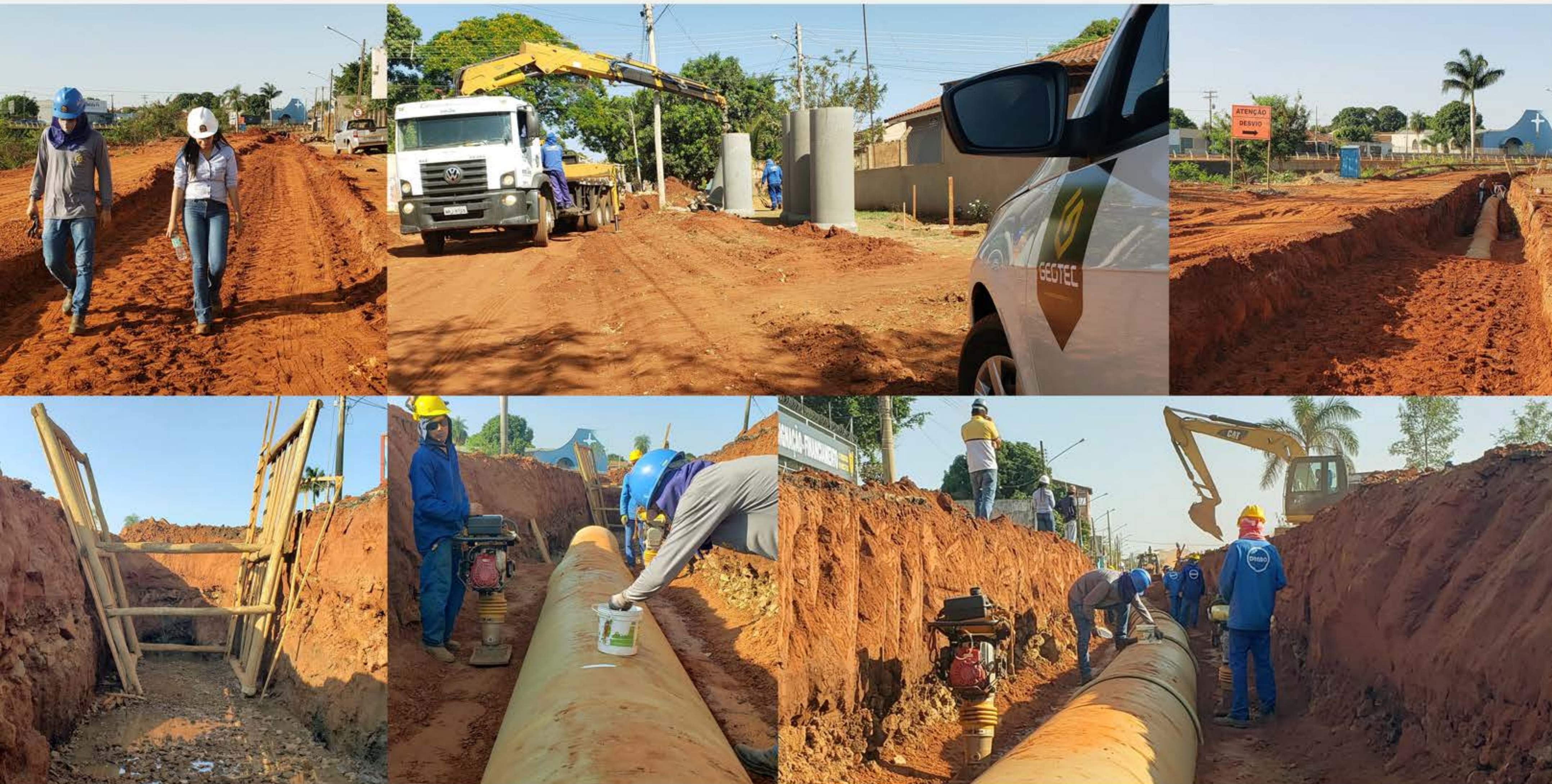
PREFEITURA MUNICIPAL DE SIDROLÂNDIA

ÁGUAS GUARIROBA
ae aegea

Destques

ANÁLISE DA ESTRUTURA DO PAVIMENTO FLEXÍVEL E RÍGIDO, REQUALIFICAÇÃO DAS PISTAS INFRAERO • AEROPORTO INTERNACIONAL DE PONTA PORÃ • MS

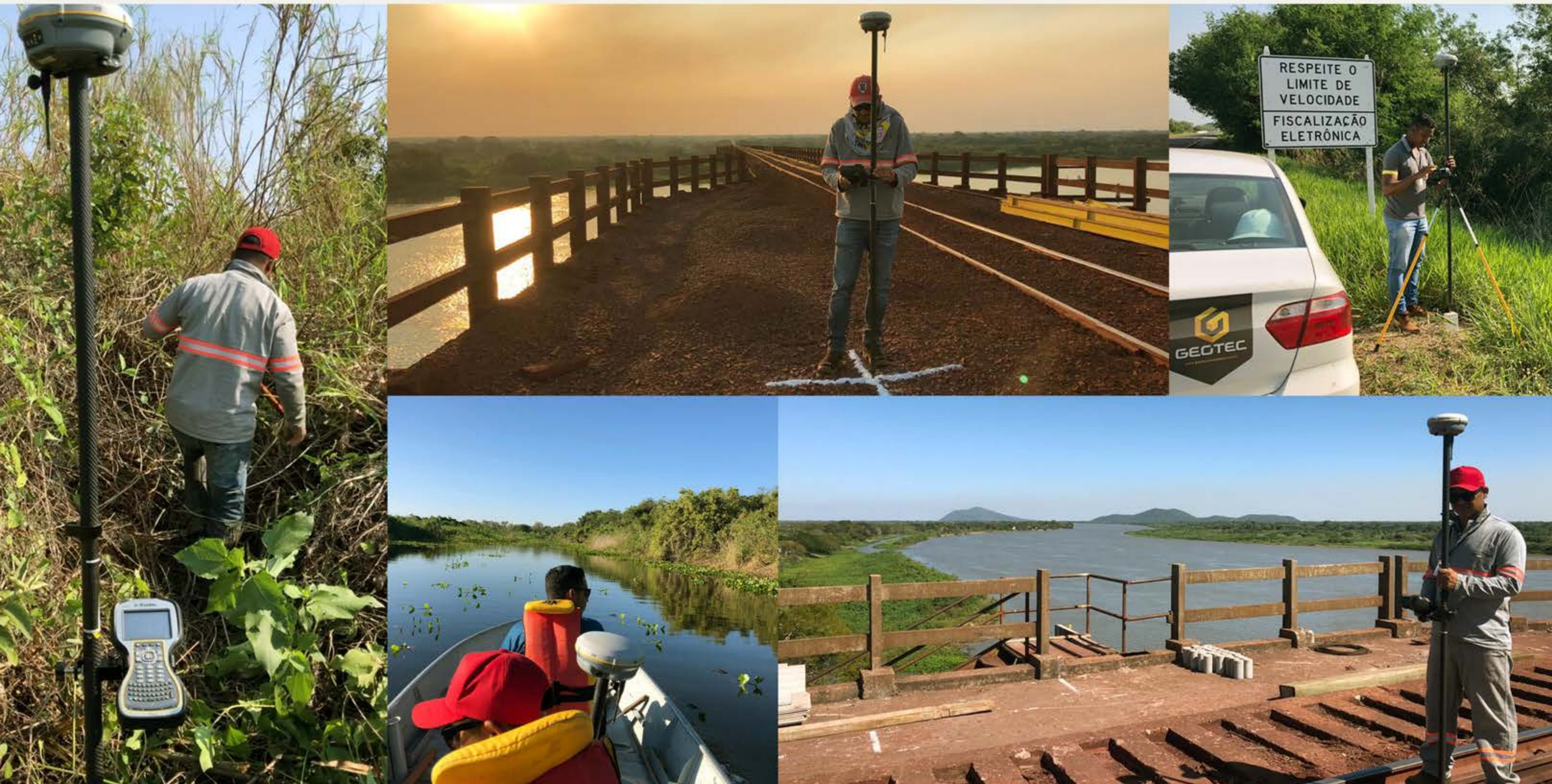




Destques

CONTROLE TECNOLÓGICO E SUPORTE TOPOGRÁFICO
USINA FOTOVOLTAICA CASSEMS • TERENOS • MS





Destques

ASSESSORIA TÉCNICA E CONTROLE TECNOLÓGICO
OBRAS DE MOVIMENTAÇÃO DE SOLO, PAVIMENTAÇÃO
ASFÁLTICA E CONCRETAGENS • CAMPO GRANDE • MS





GEOTEC

www.geotecconsultoria.com.br

Siga nossas redes sociais



67 **3373-1225**  67 **99222-3116**

Rua Maracaibo, 259 · Coophavila II · Campo Grande · 79097-020 · Mato Grosso do Sul